

Anbud veckojakt älg och björn 2024

Enligt allmänningstämman beslut 2015-12-18 § 22 infordrar styrelsen för Pajala m.fl. socknars allmänningskog, anbud på älgjakt.

Område Ahvenjärvi ligger 20 km norr om Pajala intill finska gränsen. ICA- affär samt bro till Finland finns vid Kaunisjoensuu. Jaktstuga (byggd 2019) med 8 bäddar och bastu finns på området. Slaktställning för 2 älgar. Hundgård med plats för tre hundar
Areal: ca **5 000 ha. Tilldelning 1 vuxna älgar + 1 årskalvar per vecka, möjlighet till extra tilldelning kan finnas. Småviltsjakt ingår.**

Upplåtelseid:

V. 34 - 36	21 augusti – 8 september (björnjakt enligt LST, NVV beslut)
V. 37	9 september – 15 september
V. 38	16 september – 22 september
v. 40	30 september – 6 oktober
v. 41 -42	7 oktober – 20 oktober

Anbudssumman för rätten att jaga älg och björn på sökt vecka skall anges i svenska kronor (SEK) **inklusive moms.**

Allmänningen förutsätter att anbudsgivaren har tagit del av föreskrifter för jakten som meddelas i detta anbudsunderlag.

Jaktledare skall anges på ingivet anbud. Jaktledaren eller den som i dennes frånvaro är utsedd att leda jakten, bär vid varje enskilt jakttillfälle ansvaret för att jakten genomförs i enlighet med gällande bestämmelser och upplåtelsevillkor.

Det åligger jaktledaren bland annat att tillse att:

- jaktlaget äger kännedom om de lagbestämmelser som är gällande vid jakt, samt att samtliga jägare delges de bestämmelser som allmänningsstyrelsen utfärdat för jaktens bedrivande
- samtliga i jaktlaget medför vapenlicens, statligt jaktkort, samt för älgjakt lagenligt vapen och lagenlig ammunition
- ansvara för att eftersök görs på skadat vilt under älgjaktstid
- anmälan ska omedelbart göras till allmänningskogvaktaren om skadskjuten älg går över till annans jaktområde
- anmälan om nedlagt djur **sker senast dagen efter** till allmänningskogvaktaren via SMS, 070-604 25 01, alternativt via e-post till: **info@pajala-allmanning.se** Vid anmälan anges jaktområdets nummer, djurets kön, ålder och vikt och den plats där djuret fallit (gärna koordinater).

Renskötsel. Renar kan finnas inom jaktområdet. Om renskötselarbeten bedrivs inom jaktområdet bör samråd ske med representant för samebyn för att undvika onödiga konflikter.

Skogsbruksåtgärder och annan markanvändning som till exempel transport och förädling av grus/berg eller annat nyttjande av marken samt andra upplåtelser under jakttiden, kan medföra störningar som får tålas av nyttjanderättsinnehavaren.

Skogsbilvägar. Nyttjanderättsinnehavaren ges rätt att nyttja allmänningens skogsbilvägar i normal omfattning.

Björnjakt. Björnjakt får bedrivas av jaktlag som har rätt att jaga älg på området. Jakttiden är den som Naturvårdsverket och Länsstyrelsen medger. Beslut om jakttid fattas i juli månad och kommer att meddelas jaktlagen. Fällavgiften till allmanningen är 0: -

Jakttorn. Allmanningen ansvarar inte för eventuella jakttorn. Dessa beträds av jägare på *egen risk*.

Jaktstugan skall grovstädas innan utcheckning. Allmanningen tillhandahåller en *begränsad* mängd ved till kojorna. (2 pallar). **Incheckning söndagar efter 14:00 (första veckan efter överenskommelse).**
Utcheckning söndagar senast kl. 11:00

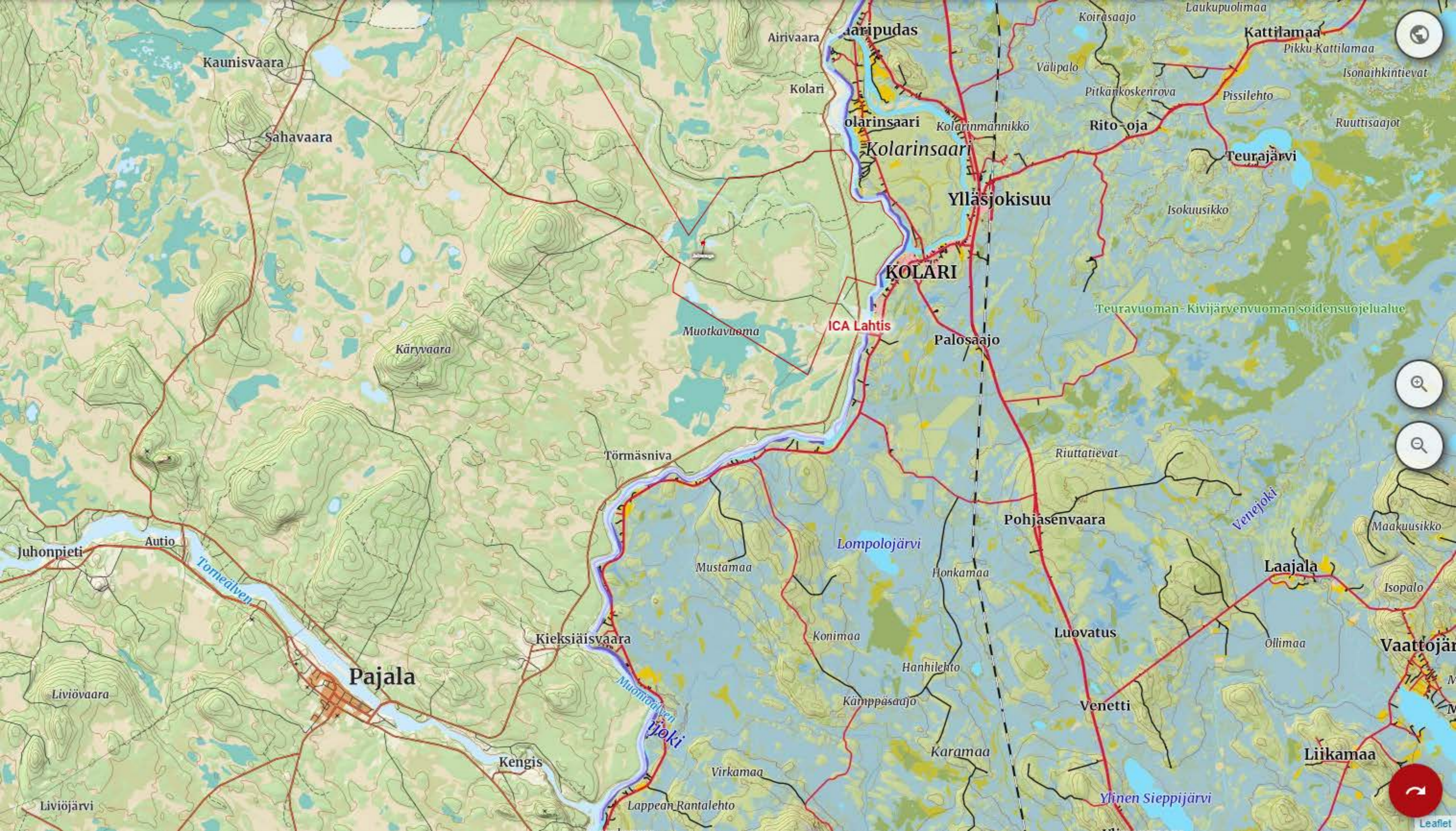
Överlåtelse. Nyttjanderättsinnehavaren får inte överlåta eller upplåta arrenderad jakt till annan utan Pajala allmanningsskogs skriftliga medgivande.

Jaktupplåtelsen upphörande. Om villkoren för jaktupplåtelsen inte iakttas upphör upplåtelsen omedelbart att gälla – utan rätt att återfå någon del av erlagt arrende.

Ytterligare föreskrifter. Styrelsen för allmanningsskogen förbehåller sig rätten att, vid behov, meddela ytterligare föreskrifter och ändringar rörande jakten.

Anbud lämnas digitalt på www.jaktmarknad.se

Allmäningsstyrelsen



Kaunisvaara

Sahavaara

Käryvaara

Juhonpieti

Autio

Tomeälven

Pajala

Liviövaara

Liviöjärvi

Kengis

Kieksiäisvaara

Muoniälven
joki

Lappean Rantalehto

Törmäsniva

Muotkavuoma

Mustamaa

Airivaara

Kolari

Lompolojärvi

olarinsaari

Kolarinsaari

KOLARI

ICA Lahtis

Palosaajo

Konimaa

Konimaa

Kämpäsäajo

Hanhilehto

Karamaa

Virkamaa

Airivaara

Jaripudas

Ylläsjo kisuu

Honkamaa

Luovatus

Venetti

Ylinen Sieppijärvi

Pohjasenvaara

Riuttatievat

Teuravuoman - Kivijärvenvuoman soidensuojelualue

Isokuusikko

Koirasaajo

Välipalo

Pitkäkoskenrova

Rito-oja

Pissilehto

Teurajärvi

Kattilamaa

Pikku-Kattilamaa

Isonaihkkintievat

Ruuttisaajot

Laajala

Isopalo

Vaattojärvi

Ollimaa

Liikamaa



Leaflet

