

Anbud veckojakt älg och björn 2025

OBS! Anbud lämnas via www.jaktmarknad.se

Enligt allmänningstämmans beslut 2015-12-18 § 22 infordrar styrelsen för Pajala m.fl. socknars allmänningsskog, anbud på älgjakt.

Område Ahvenjärvi ligger 20 km norr om Pajala intill finska gränsen. ICA- affär samt bro till Finland finns vid Kaunisjoensuu. Jaktstuga (byggd 2019) med 8 bäddar, ny grillstuga och bastu finns på området. Slaktställning för 2 älgar. Hundgård med plats för tre hundar
Areal: ca **5 000 ha. Tilldelning 1 vuxna älgar + 1 årskalvar per vecka, möjlighet till extra tilldelning kan finnas. Småviltsjakt ingår.**

Upplåtelsetid:

V. 34 - 36	21 augusti – 7 september (björnjakt enligt LST, NVV beslut)
V. 37	8 september – 14 september
V. 38	15 september – 21 september
v. 40	29 september – 5 oktober
v. 41 -42	6 oktober – 19 oktober

Anbudssumman för rätten att jaga älg och björn på sökt vecka skall anges i svenska kronor (SEK) inklusive moms.

Allmänningen förutsätter att anbudsgivaren har tagit del av föreskrifter för jakten som meddelas i detta anbudsunderlag.

Jaktledare skall anges på ingivet anbud. Jaktledaren eller den som i dennes frånvaro är utsedd att leda jakten, bär vid varje enskilt jakttillfälle ansvaret för att jakten genomförs i enlighet med gällande bestämmelser och upplåtelsevillkor.

Det åligger jaktledaren bland annat att tillse att:

- jaktlaget äger kännedom om de lagbestämmelser som är gällande vid jakt, samt att samtliga jägare delges de bestämmelser som allmänningstyrelsen utfärdat för jaktens bedrivande
- samtliga i jaktlaget medför vapenlicens, statligt jaktkort, samt för älgjakt lagenligt vapen och lagenlig ammunition
- ansvara för att eftersök görs på skadat vilt under älgjaktstid
- anmälan ska omedelbart göras till allmänningsskogvaktaren om skadskjuten älg går över till annans jaktområde
- anmälan om nedlagt djur **sker senast dagen efter** till allmänningsskogvaktaren via SMS, 070-604 25 01, alternativt via e-post till: **info@pajala-allmanning.se** Vid anmälan anges jaktområdets nummer, djurets kön, ålder och vikt och den plats där djuret fallit (gärna koordinater).

Renskötsel. Renar kan finnas inom jaktområdet. Om renskötselarbeten bedrivs inom jaktområdet bör samråd ske med representant för samebyn för att undvika onödiga konflikter.

Skogsbruksåtgärder och annan markanvändning som till exempel transport och förädling av grus/berg eller annat nyttjande av marken samt andra upplåtelser under jakttiden, kan medföra störningar som får tålas av nyttjanderättsinnehavaren.

Skogsbilvägar. Nyttjanderättsinnehavaren ges rätt att nyttja allmänningens skogsbilvägar i normal omfattning.

Björnjakt. Björnjakt får bedrivas av jaktlag som har rätt att jaga älg på området. Jakttiden är den som Naturvårdsverket och Länsstyrelsen medger. Beslut om jakttid fattas i juli månad och kommer att meddelas jaktlagen. Fällavgiften till allmanningen är 0: -

Jakttorn. Allmanningen ansvarar inte för eventuella jakttorn. Dessa beträds av jägare på *egen risk*.

Jaktstugan skall grovstädas innan utcheckning. Allmanningen tillhandahåller ved. **Incheckning söndagar efter 14:00 (första veckan efter överenskommelse). Utcheckning söndagar senast kl. 11:00**

Överlåtelse. Nyttjanderättsinnehavaren får inte överlåta eller upplåta arrenderad jakt till annan utan Pajala allmänningsskogs skriftliga medgivande.

Jaktupplåtelsen upphörande. Om villkoren för jaktupplåtelsen inte iakttas upphör upplåtelsen omedelbart att gälla – utan rätt att återfå någon del av erlagt arrende.

Ytterligare föreskrifter. Styrelsen för allmänningsskogen förbehåller sig rätten att, vid behov, meddela ytterligare föreskrifter och ändringar rörande jakten.

Allmäningsstyrelsen



Tapulivuoma

Joukhaisvuoma

Saaripudas

Iso Siukojärvi

Paskalehto

Muotkapalo

Alanen Airivaara

Airivaara

Lehtoinpalot

Ylinen Muotkavaara

Vankka

Siukovaara

Veuhkosenvuoma

Laatasvuoma

Hanhijänkkä

Hanhimännikkä

Muotkavuoma

Kolari

Kokko

Pyysaari

nisjärvi

Vehkosensaari

Kaunisjoki

Lehtovaaranvuoma

Paskajärvi

Kolarinsaari

Kolarinmännikkä

Sammakkojänkkä

Kalliomaa

Kotasaajo

Kolarinsaari

järvi

Riukanjänkkä

Laatas

Lehtovaara

Saarikoskenlahti

Pitkajänkkä

Ylläsjo

Kaunisjoki

Kenttä

Sarvisto

Parkkijoenlatva

Perävaara

Saarikoskenvuoma

Hantakoski

Patokoski

ma

Riukanjärvi

Parkkijoki

Perävaara

Pissijärvi

Pikku-Ahvenjärvi

Iso-Ahvenjärvi

Riukanjänkkä

KOLARI

Jokikummu

Honkavaara

Parkkijoki

Pissinlehto

Riukkavaara

Kaunisj

Mustasaajo

Palosaajo

Ruonajärvi

Tiejärvi

Tiehonkavaara

Niirajoki

Pissinlehto

Muotkajärvi

Kalkkijarvet

Männistönjärvet

ICA Lahtis

Mustasaajo

Palosaajo

ma

Jokikummu

Honkavaara

Parkkijoki

Pissinlehto

Riukkavaara

Kaunisj

Mustasaajo

Palosaajo

Ruonajärvi

Tiejärvi

Tiehonkavaara

Niirajoki

Pissinlehto

Muotkajärvi

Kalkkijarvet

Männistönjärvet

ICA Lahtis

Mustasaajo

Palosaajo

Riitavuoma

Kuusivaara

Kuusijärvi

Niirajoki

Pissinlehto

Muotkavuoma

Vuomajärvenlehtot

ICA Lahtis

Mustasaajo

Palosaajo

Tuohivuoma

Käryvaara

Harsus naturreservat

Kuusivuoma

Parkkijänkkä

Muotkajärvi

Vuomajärvenlehtot

ICA Lahtis

Mustasaajo

Palosaajo

Tuohivuoma

Käryvaara

Harsus naturreservat

Kuusivuoma

Parkkijänkkä

Muotkajärvi

Vuomajärvenlehtot

ICA Lahtis

Mustasaajo

Palosaajo

Tuohivuoma

Käryvaara

Harsus naturreservat

Kuusivuoma

Parkkijänkkä

Muotkajärvi

Vuomajärvenlehtot

ICA Lahtis

Mustasaajo

Palosaajo

Tuohivuoma

Käryvaara

Harsus naturreservat

Kuusivuoma

Parkkijänkkä

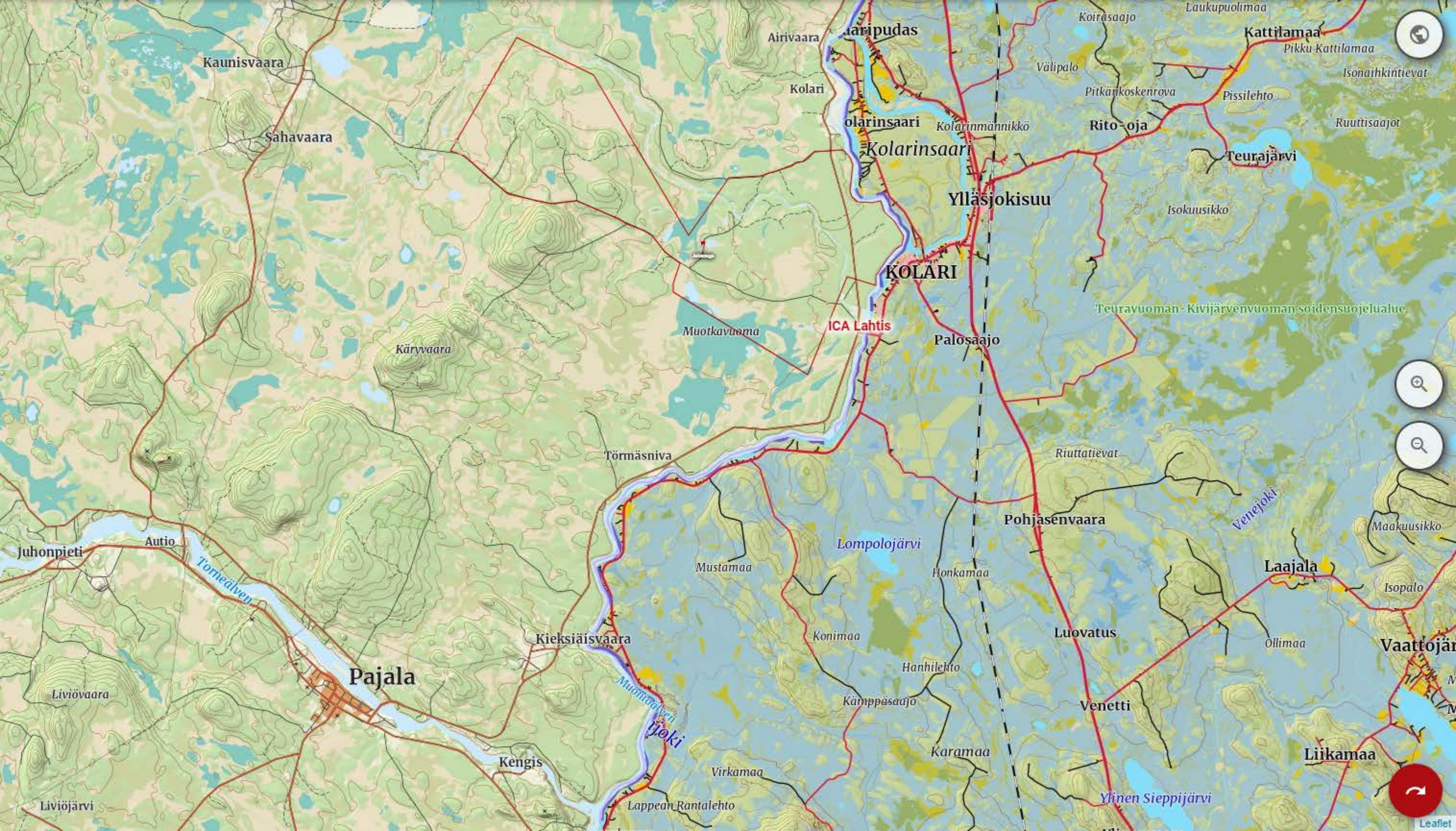
Muotkajärvi

Vuomajärvenlehtot

ICA Lahtis

Mustasaajo

Palosaajo



Kaunisvaara
Sahavaara

Airivaara
Kolari

Koirasaajo
Laukupuolimaa
Kattilamaa
Pikku-Kattilamaa
Isonaihkkintievat
Välipalo
Pitkäkoskenrova
Pissilehto
Rito-oja
Teurajärvi
Ruuttisaajot

Kolarinsaari
Kolarinmäntti
Ylläsjoensuu

KOLARI

ICA Lahtis

Teuravuoman - Kivijärvenvuoman soidensuojelualue

Käryvaara

Muotkavuoma

Palosaajo

Törmäsniva

Riuttatievat

Juhonpieti
Autio

Torneälvén

Törmäsniva

Mustamaa

Lompolojärvi

Pohjasenvaara

Venejoki

Laajala

Pajala

Kieksiäisvaara

Mustamaa

Konimaa

Honkamaa

Luovatus

Ollimaa

Vaattojärvi

Liviövaara

Kengis

Hanhilehto

Kämpäsäajo

Karamaa

Venetti

Liikamaa

Liviöjärvi

Kengis

Virkamaa

Muonioälven
joki

Lappean Rantalehto

Karamaa

Ylinen Sieppijärvi

